



Sede Legale ed Amministrativa / Headquarters

CEFLA s.c.
Via Selice Provinciale, 23/a
40026 Imola (BO) - Italy
t. +39 0542 653111
f. +39 0542 653344
sternweber@sternweber.com
sternweber.com

Stabilimento / Plant

Via Bicocca, 14/C
40026 Imola (BO) - Italy
t. +39 0542 653441
f. +39 0542 653601

04/2019

S300TT191S00

Le caratteristiche tecniche riportate possono essere oggetto di eventuali modifiche senza preavviso, nell'ambito di un costante aggiornamento tecnologico. Secondo le normative vigenti, nelle aree Extra UE alcuni prodotti e/o caratteristiche potrebbero avere disponibilità e specificità diverse. Vi invitiamo a contattare il distributore di zona.

EVOLUZIONE DELLE PRESTAZIONI

STERNWEBER.COM



S300



STERN WEBER

**YOUR
TALENT
INSPIRES
US**

INNOVAZIONE NEL CONTROLLO

L'importanza del controllo è cruciale per chi pratica tutte le discipline odontoiatriche. Per questo motivo, S300 incorpora le ultime tecnologie applicate al settore. In particolare la nuova consolle con display multitouch 7" dotato di microprocessore potente. Consente il massimo controllo degli strumenti dinamici e dei sistemi integrati.

ERGONOMIE E COMFORT

Oltre al design moderno e compatto del riunito, e della poltrona con le sue linee contemporanee, S300 è stato progettato per offrire al team medico concetti ergonomici esclusivi, come la funzione sliding, e un livello di comfort senza precedenti per il paziente.

SISTEMA MULTIMEDIALE E SICUREZZA CLINICA

S300 può essere completato con un'ampia scelta di sistemi integrati nel riunito. Un evoluto sistema di radiagnostica e di comunicazione per immagini ad alta definizione, nonché tutti i dispositivi d'igiene certificati, fanno di S300 un'isola di lavoro completa per il professionista più esigente.





 **ALWAYS CONNECTED**

Per essere sempre al passo con le ultime tecnologie, Stern Weber ha predisposto sulla propria gamma una connessione web.

Quest'ultima innovazione consente di accedere a servizi digitali opzionali, che migliorano l'efficienza dello studio odontoiatrico.

Connesso al web tramite Easy Check, il riunito può beneficiare, in tempo reale, di un servizio di diagnosi e supporto tecnico da remoto.

Inoltre, Di.V.A.*, l'assistente virtuale digitale, consente di ottimizzare il workflow dello studio odontoiatrico evoluto e, tramite una dashboard, permette al professionista di monitorare l'utilizzo della strumentazione analizzando l'efficienza del sistema studio.

Nelle grandi strutture è un ottimo ausilio per la gestione dei carichi di lavoro e per pianificare la manutenzione.

*Digital Virtual Assistant



Per specializzazioni cliniche o per contenuti multimediali, la consolle Full Touch unisce intuitività alla precisione del controllo

La consolle Full Touch è un'interfaccia con schermo capacitivo 7", orientabile su S300 Continental grazie all'accelerometro. Semplice da utilizzare, permette di visualizzare tutte le informazioni in maniera chiara e consente al medico un ampio ventaglio di personalizzazioni. Fornita di serie in versione Clinic e disponibile in opzione come versione Multimedia, la consolle permette di aggiornare con facilità e secondo necessità le funzioni del riunito nel tempo. Progettata per ambienti clinici, resiste agli urti, all'acqua e ai contaminanti provenienti dal cavo orale.

Due versioni della consolle Full Touch

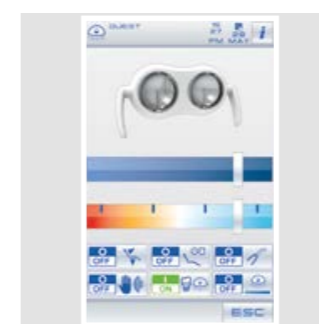
In versione Clinic, la consolle riporta i dati relativi agli interventi conservativi, endodontici e di implantologia, oltre a controllare i movimenti della poltrona e la gestione dei dispositivi d'igiene integrati.

L'ampio display capacitivo 7" consente una visibilità eccellente da ogni angolazione e con una risoluzione HD, è predisposto per la visualizzazione di immagini e filmati nella versione Multimedia.



Intuitività da smartphone

Una grafica chiara ed intuitiva per aiutare a velocizzare i tempi operativi. Gestii identici allo smartphone offrono un'esperienza d'uso estremamente semplice ed attuale.



Connessione USB e gestione multiprofilo

La consolle in versione Multimedia è dotata di porta USB, tramite la quale il medico può caricare e scaricare immagini diagnostiche in presenza del sistema multimediale integrato.

Per grandi cliniche multiprofessionali o studi che si avvalgono di consulenti esterni, ogni medico può impostare i propri parametri operativi e salvarli direttamente sulla consolle o, nella versione Multimedia, su chiavetta USB. Basterà poi un click per richiamare il proprio profilo ogni volta che serve.



Strumenti, funzioni e dispositivi integrati per implantologia ed endodonzia

Tutti gli elementi che servono per trattamenti specialistici sono integrati nel riunito. In presenza del micromotore i-XS4, il medico può scegliere in qualsiasi momento di passare dalla modalità conservativa alle modalità ENDO o IMPLANT. Controlli intuitivi, parametri personalizzati per uno o più medici, dati visualizzati sul display della consolle. La consolle Full Touch con display 7" si trasforma in interfaccia dedicata al trattamento in corso. Entrambe le modalità forniscono un supporto utile a compiere gli interventi riducendo i tempi e velocizzando il flusso di lavoro.

Con contrangolo dedicato, il localizzatore apicale permette di visualizzare sul display la distanza dell'apice durante la fase di strumentazione del canale radicolare. L'approssimarsi all'apice è segnalato anche tramite avvisi acustici e al raggiungimento dello stesso per maggiore sicurezza la rotazione del micromotore viene interrotta automaticamente. Il micromotore i-XS4 integra opzionalmente il movimento reciprocante con rotazione alternata, per eseguire gli interventi con gli appositi file.



Implantologia

L'integrazione dei sistemi per l'implantologo, gestibili dalla consolle e dal pedale del riunito, evita la necessità di occupare gli spazi operativi con dispositivi stand-alone. Il medico imposta e memorizza facilmente i parametri clinici per tutte le fasi di preparazione del sito implantare e di posa dell'impianto.



Pompa peristaltica

Controllata attraverso la consolle Full Touch, la pompa peristaltica è integrata a tavoletta medico, eliminando la necessità di ulteriori moduli o carrelli attorno alla poltrona.



Micromotore i-XS4

i-XS4 è adatto alla chirurgia implantare. Il software permette un controllo preciso e sicuro della velocità e dei valori di coppia che raggiungono 70 Ncm con EVO R20L, contrangolo specifico per chirurgia con rapporto 20:1.



Banca dati ENDO

Una libreria pre-caricata di frese endocanalari è a disposizione dell'odontoiatra, che può eseguire gli interventi sia con strumenti tradizionali, sia con strumenti reciprocanti. L'applicazione che consente il movimento reciprocante è opzionale.



Endodonzia

In modalità endodontica, se il file selezionato è presente nella banca dati, il software imposta automaticamente i valori di coppia e velocità; gli stessi valori possono essere definiti liberamente anche dal medico.



Contrangolo EVO E4

Specifico per endodonzia con rapporto 4:1, il contrangolo EVO E4 è autoclavabile e termodisinfettabile. La testina miniaturizzata favorisce l'accesso all'area di trattamento. Indicato nel trattamento endodontico in modalità reciprocante e con uso del localizzatore apicale integrato.



Strumenti evoluti che beneficiano dalla precisione dei settaggi e l'intuitività dei controlli

Tutti gli strumenti Stern Weber sono progettati insieme all'elettronica che li gestisce. Questo permette al medico di beneficiare delle massime prestazioni e rappresenta un'opportunità concreta per personalizzare il proprio riunito. La totale integrazione e conseguente gestione attraverso la consolle Full Touch offrono al medico un'opportunità per esprimere il proprio potenziale in ogni ambito clinico. Gestiti con precisione, grazie ai controlli evoluti, i settaggi degli strumenti possono essere personalizzati e memorizzati per uno o più operatori.



Ablatori SC
Ablatori ad ultrasuoni compatibili con le migliori punte in commercio per attività di profilassi supragengivale e di tipo parodontale. Indicati anche per interventi di preparazione di piccole cavità, possono essere impiegati nelle tecniche endodontiche di pulizia dei canali radicolari. Sono disponibili senza e con illuminazione LED.



T-LED
Strumento brevettato con rotazione ergonomica di 180°. Dispone di 6 programmi di polimerizzazione ed attività di bonding, con avvio immediato o graduale. Non provoca lo shrinking dei compositi.



Turbine e contrangoli
Turbine evolute, 6 modelli silenziosi e potenti, e un'ampia gamma di contrangoli ergonomici che soddisfano ogni esigenza clinica, dalle attività di odontoiatria conservativa alla chirurgia implantare e all'endodonzia.



Micromotore i-XS4
Estremamente potente, leggero e versatile, i-XS4 è adatto ad interventi di odontoiatria conservativa, protesica, di endodonzia ed implantologia. È integralmente autoclavabile.

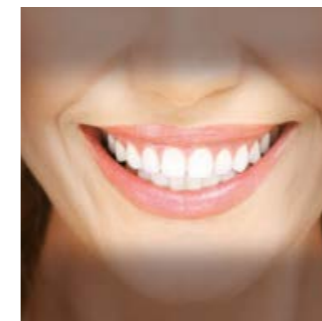


**Venus LED MCT
rappresenta un passo
evolutivo importante
nell'illuminazione clinica**

Con un indice di resa cromatica (CRI) superiore a 95, fattore che consente un'altissima fedeltà dei colori, la nuova lampada scialitica di serie su S300, possiede un'intensità luminosa regolabile fino a 50.000 Lux. È possibile selezionare l'illuminazione corretta in funzione della disciplina clinica grazie ai 3 valori di temperatura di colore che si impostano tramite la consolle o direttamente dai tasti delle maniglie

Lo spot è ampio e l'eccellente profondità di campo evita al medico la necessità di

riposizionare la lampada troppe volte durante un intervento. E per prevenire la polimerizzazione precoce dei compositi, la modalità "composite" può essere attivata rapidamente, anche tramite sensore no-touch.



Illuminazione mirata, versatilità evoluta

Venus LED MCT risponde ad ogni necessità con un settaggio specifico. Tre settaggi differenti sono ottimizzati per diverse circostanze: 4300K luce calda ottimale per trattamenti chirurgici; luce neutra, 5000K per la conservativa; 5500K luce fredda per la presa del colore.



Modalità Composite

La luce in modalità "composite" permette una buona visibilità del campo operatorio senza interferire con la polimerizzazione dei compositi.



Progettata per offrire la massima comodità operativa, la versione Continental spicca in termini di flessibilità

Disegnato per adattarsi a tutte le esigenze ergonomiche che può avere un medico mentre opera, tenendo conto della presenza o meno dell'assistente alla poltrona, S300 Continental vanta una spiccata flessibilità. Alleggerita e con geometrie realmente compatte, la tavoletta medico raggiunge tutte le posizioni con il minimo sforzo. Impostare la sua altezza è agevolato dal freno pneumatico, attivato e disattivato dal sensore presente sulla maniglia. L'ingombro ridotto in altezza delle nuove bacchette minimizza le interferenze con la lampada nella zona di lavoro. Il sistema bracci è stato progettato per

consentire la rotazione transtoracica in modo che la tavoletta medico raggiunga una posizione sul lato assistente.



Compattezza dei bracci

Il sistema bracci è stato concepito per minimizzare l'ingombro complessivo di S300 ed agevolare il posizionamento della tavoletta. Leggerezza e movimenti fluidi per una maneggevolezza eccezionale.



Tray compatto

Il tray in acciaio inox si colloca comodamente sotto la tavoletta. Orientabile, e facilmente utilizzabile da medico e assistente. È disponibile in alternativa un tray compatto di dimensioni e ingombri minimi.



Estensione strumenti

Per migliorare la comodità in tutte le posizioni operative attorno al paziente, i cordoni degli strumenti assicurano un'estensione ampia.



Bacchette SideFlex

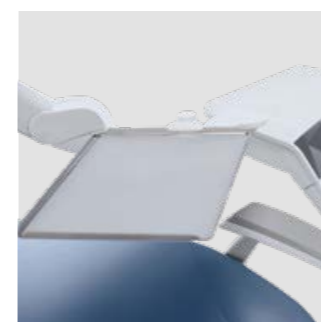
In opzione sono disponibili le bacchette smontabili e dotate di snodo basculante che consente movimenti anche laterali, le bacchette non provocano trazione sul polso e sono autobilanciate.



Con S300, la tavoletta International raggiunge tutte le posizioni di lavoro con assoluta comodità

Grazie al design del braccio fisso in fusione di alluminio, e grazie alla mobilità del braccio pantografo, il medico che lavora a ore 12h può accedere senza sforzi a tutti gli strumenti disposti ergonomicamente sulla tavoletta. L'ampio display presenta i comandi per la movimentazione della poltrona e per il controllo degli strumenti e dei sistemi integrati.

Tutti gli strumenti, grazie al design degli appositi alloggiamenti, beneficiano di un supporto sicuro e sono disposti per consentire una facile impugnatura.



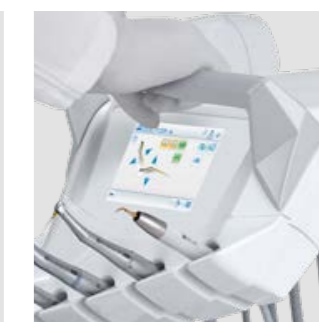
Portatray
Ampio portatray transtoracico (opzionale) montato su tavoletta International. Il portatray è orientabile per maggiore comodità.



Sesto strumento
Può essere integrato alla tavoletta medico International il sesto strumento opzionale: telecamera o lampada T-LED.



Negatoscopio
In opzione, il negatoscopio retroilluminato è disponibile per visionare le immagini radiografiche, anche da panoramica.



Maniglia smontabile
La pratica maniglia è amovibile per agevolare le operazioni di pulizia.

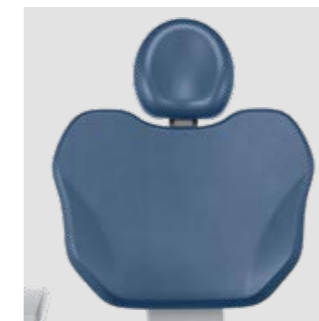


**Il benessere che prova un
paziente è il primo passo
verso la sua fidelizzazione**

L'approccio dello staff medico, l'esito positivo dell'intervento, ma anche la sensazione di stare bene dal dentista, per un paziente sono motivi di fidelizzazione. La nuova poltrona offre un sostegno comodissimo. Sellerie resistenti, capacità di sollevare fino a 190 kg e un sistema di motori sicuri e sono le caratteristiche principali. Grazie ai movimenti dolci e all'assenza di vibrazioni, il paziente può rilassarsi e dimenticare l'eventuale ansia legata al trattamento.



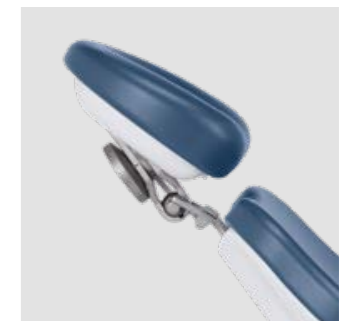
Memory Foam
Comfort eccezionale e un corretto sostegno anatomico grazie alle speciali tappezzerie in opzione.



Schienale standard
Sagomato per consentire allo staff medico di avvicinarsi comodamente al paziente durante il trattamento. Ideale per adulti e bambini e a qualsiasi intervento clinico.



Schienale Nordico
Garantisce una comodità duratura per interventi protratti ed è sagomato per agevolare il medico che opera in visione indiretta.



Atlas
Il poggiatesta che più rispetta l'anatomia del paziente. Il semplicissimo sblocco pneumatico si aziona con un dito e consente un movimento orbitale per ottenere il posizionamento perfetto, aggiustamento verticale compreso.



L'innovazione nei movimenti esclusivi della poltrona per migliorare l'operatività

Il movimento di "sliding" è la traslazione orizzontale della poltrona che può avvenire in modalità sincronizzata al movimento dello schienale o in modalità indipendente dallo schienale. Sincronizzato ai movimenti dello schienale, il dislocamento orizzontale minimizza l'effetto di compressione o stiramento della schiena del paziente e aggiunge spazio operativo per il medico che lavora ad ore 12. Con il dislocamento orizzontale che compie la seduta, il medico guadagna la stessa ampiezza operativa dietro la testa del paziente, un notevole beneficio in ambienti stretti. Inoltre non è necessario riposizionare la lampada per mantenere la fascia luminosa sul campo operativo. Questo movimento sincronizzato permette di aggiustare l'inclinazione dello schienale mantenendo il cavo orale nel fascio luminoso della lampada e facilita l'utilizzo del microscopio.



Comando a piede multifunzione
Dispositivo evoluto che consente attivazione Chip Air e Chip Water allo strumento in uso, inversione senso di rotazione del micromotore (quando estratto), movimentazione poltrona ed accensione lampada. Disponibile in versione cablata o wireless.



Comando a piede a pressione
Con la medesima funzionalità del comando a piede multifunzione, un'ergonomia differente per chi predilige la versione a pressione. Su entrambi, in modalità chirurgica, anche i comandi per apertura/chiusura della pompa peristaltica. Disponibile in versione cablata o wireless.



Power Pedal
Design ed ergonomia diversa per il terzo modello dei comandi a piede. Comprende le stesse funzionalità dei modelli di concezione più classica.



Il coinvolgimento che porta al consenso è un vantaggio per tutti

Nel sistema multimediale integrato, oltre alla telecamera HD di nuova generazione, il medico dispone del monitor medico Full HD 16 : 9 con risoluzione 1920 x 1080 pixel e schermo piatto inclinabile. Predisposto al collegamento via cavo a PC, il monitor LED 22" ad alto contrasto possiede un pannello IPS che amplia sensibilmente l'angolo di visuale dello schermo, in modo che le immagini si visualizzino comodamente da qualsiasi angolazione. La telecamera favorisce la comunicazione medico-paziente e, grazie al design sottile del manipolo, raggiunge facilmente le zone distali. L'ampia profondità di campo evita la necessità di una messa a fuoco manuale.



C-U2 telecamera HD
Fornisce immagini in HD direttamente sul monitor integrato e anche sulla consolle Full Touch Multimedia. Velocizza la diagnostica e genera materiale per documentare gli interventi e completare report clinici.



Macro Cap
Utilissimo accessorio, il Macro Cap offre ingrandimenti fino a 100x in altissima risoluzione. Ottimizza l'illuminazione di dettagli ravvicinati al gruppo ottico grazie ai 3 lenti aggiuntive in vetro ad alta purezza.



Monitor LED 22"
Certificato CEE 93/42, il monitor è disponibile anche in versione multitouch, con possibilità di orientare lo schermo.



Tutto quello che serve per la radiodiagnostica a bordo macchina, senza sistemi esterni né pellicole da sviluppare

L'integrazione di un sistema completo serve ad accrescere le potenzialità diagnostiche ed accorciare i tempi del percorso terapeutico. Impiegando tecnologie evolute, il sistema comprende il radiografico con palmare digitale wireless, un monitor LED con funzionalità opzionale touch-screen e un sensore digitale di ultima generazione. L'immagine radiografica può essere proiettata in pochi secondi sia sul monitor 22", sia sul display 7" della consolle Full Touch.



RXDC – tecnologia HyperSphere

Integrato al riunito, radiografico e palmare non richiedono altri punti d'installazione. Ottimo parallelismo grazie alla collimazione di 30 cm associato al fuoco da 0,4 mm, garantisce immagini eccellenti. Toccando le zone touch-sensitive, la testata si sblocca e ruota liberamente attorno al giunto sferico.



Zen-X – sensore radiografico

Sensore estraibile con cavo USB collocato sulla tavoletta medico, in grado di acquisire immagini ad elevata risoluzione con dosi radiogene minime. Igienizzabile, il sensore è disponibile in due taglie ed è certificato IP67 contro la penetrazione di acqua e polvere.





**Sistemi la cui efficacia
è stata convalidata da
prestigiose università
Italiane**

Libero di configurare il proprio riunito con un'ampia scelta di dispositivi attivi, il medico potrà gestire ogni loro aspetto con semplicità attraverso la console Full Touch. L'interfaccia aiuta a gestire intuitivamente la manutenzione e la disinfezione quotidiana dei circuiti idrici. Mentre il W.H.E. - sistema di igienizzazione in continuo, conforme alla Norma Europea

nonché certificato DVGW - è automatico, si possono personalizzare le impostazioni specifiche di tutti gli altri dispositivi.



L'efficacia dei sistemi usati in abbinamento

Effettuando cicli automatici, il sistema **BIOSTER** assolve alle operazioni di disinfezione dei circuiti idrici degli spray a fine lavoro. Con l'esecuzione quotidiana di un ciclo di disinfezione intensiva **BIOSTER**, associato all'utilizzo del sistema **W.H.E.** i controlli effettuati dalla **Sapienza Università di Roma** e dal Dipartimento di Scienze della Sanità Pubblica e Pediatriche dell'**Università degli Studi di Torino** hanno registrato cariche batteriche a livello zero nei liquidi di raffreddamento erogati dagli strumenti.



I.W.F.C.

Attivato dalla console, il dispositivo assicura la pulizia delle condotte dopo un periodo di fermo macchina. È compreso nel sistema **BIOSTER** o disponibile a parte.



A.C.V.S.

Sistema automatico che compie cicli di igienizzazione del sistema di aspirazione tra un paziente e l'altro. Pratico e veloce.



W.H.E.

Sistema abbinato di disinfezione in continuo a base di Peroxy Ag+ (H₂O₂) e dispositivo di separazione fra rete idrica e condotte del riunito. Agisce contro tutti i contaminanti acquatici, compresa Legionella.



SANASPRAY

Serbatoio per acqua distillata in sostituzione dell'acqua di rete.



Progettato per contrastare i rischi di contaminazione

In tema igiene, Stern Weber mette in campo dispositivi attivi e un concetto che nasce in fase progettazione. Protezione a 360° per medico, paziente e tutto il personale che entra in contatto con il riunito. Dagli elementi amovibili che facilitano le procedure quotidiane di pulizia, quale la bacinella e le sellerie, nonché superfici facili da igienizzare, fino alla scelta dei materiali che agevolano la disinfezione superficiale.



Maniglia amovibile
È facilmente amovibile per un'igienizzazione profonda la nuova maniglia della tavoletta medico.



Poggiastrumenti
Il poggiastrumenti in silicone autoclavabile può essere rimosso comodamente per facilitarne la pulizia.



Bacinella con sensore integrato
La bacinella in vetro è smontabile e ruota per maggiore comodità. Gli erogatori acqua al bicchiere e alla bacinella sono smontabili e autoclavabili; il sensore ottico regola il riempimento del bicchiere.

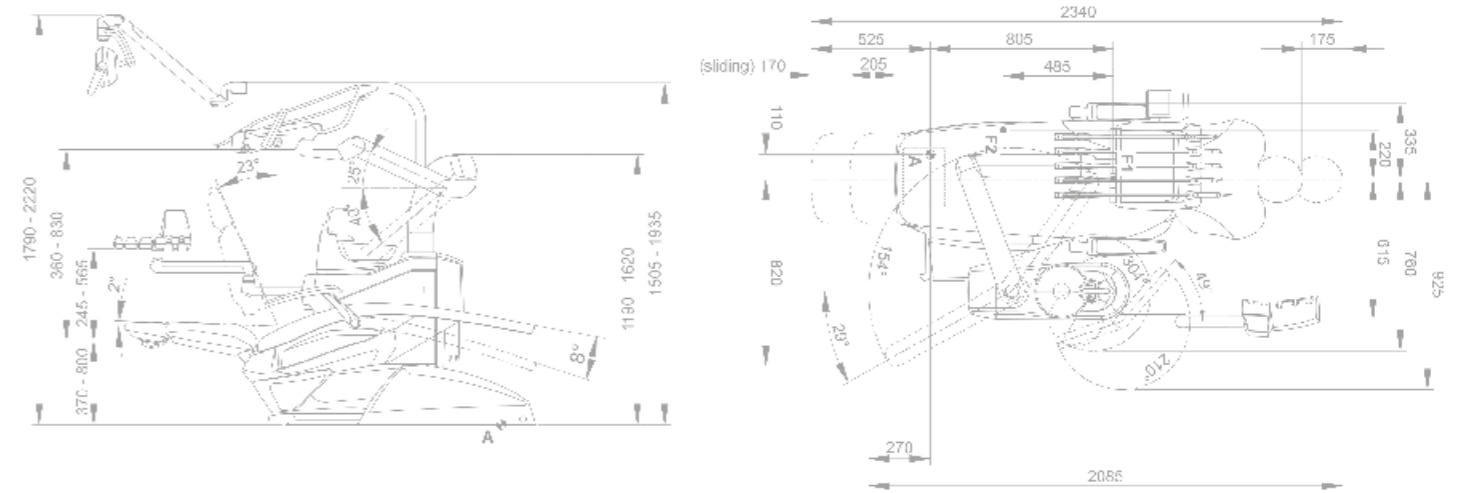


Sellerie amovibili
Realizzate in materiale resistente, le sellerie sono amovibili per consentire una profonda pulizia della poltrona.

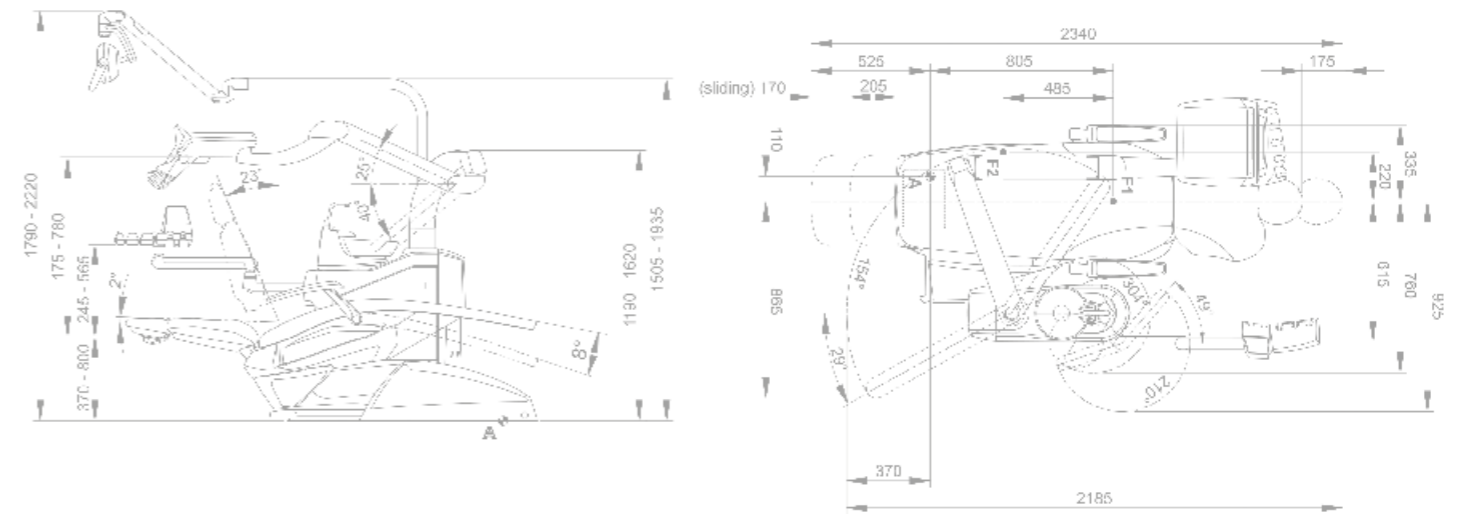
S300	CONTINENTAL	INTERNATIONAL
SISTEMI DI IGIENE		
BIOSTER	*	*
A.C.V.S.	*	*
SANASPRAY	*	*
W.H.E.	*	*
I.W.F.C.	*	*
TAVOLETTA MEDICO		
LEFT SIDE PACK	*	-
Display Full Touch 7" Clinic	●	●
Display Full Touch 7" Multimedia	*	*
Micromotore i-XR3 con f.o. (100 - 40.000 rpm, 3,3 Ncm)	●	●
Micromotore i-XS4 con f.o. (100 - 40.000 rpm, 5,3 Ncm)	*	*
Detartaratore (con o senza f.o.)	*	*
Kit Pompa Peristaltica	*	*
Siringa 6 funzioni	●	●
Sesto strumento	*	*
Sensore radiografico integrato	*	*
Modulo per Modalità Reciprocante	*	*
Localizzatore Apicale Integrato	*	*
GRUPPO IDRICO		
Bacinella in vetro	●	●
Bacinella in ceramica	*	*
Motorizzazione bacinella	*	*
Sensore riempimento bicchiere	*	*
Riscaldatore acqua al bicchiere	●	●
Riscaldamento spray	*	*
Selezione indipendente delle cannule	●	●
Pedana arresto aspirazione	●	●
Cablaggi applicazioni multimedia	●	●
Portatray Assistente	*	*
Tavoletta assistente a 3 alloggiamenti	●	●
Tavoletta assistente a 5 alloggiamenti	*	*
Lampada Venus LED MCT	●	●
POLTRONA		
Movimentazioni SOFT-MOTION e funzione Sliding	*	*
Poggiatesta Atlaxis	*	*
Bracciolo destro mobile	*	*
Bracciolo sinistro	●	●
Cuscino bambino	*	*
Comando a piede Multifunzione	●	●
Comando a piede a Pressione	*	*
Comando a piede Power Pedal	*	*
Comando a piede wireless Multifunzione	*	*
Comando a piede wireless a Pressione	*	*

● di serie * opzionale - non disponibile

CONTINENTAL



INTERNATIONAL



Le misure nei disegni sono espresse in millimetri.

